

REVISTA PARA FUNCIONÁRIOS

# X PRESS

# UMA HISTÓRIA REDONDA!

**Um novo Lewatit® captura o CO<sub>2</sub> do ar e fortalece a luta contra as mudanças climáticas. Assim, a LANXESS dá um passo rumo ao futuro mercado dos sistemas de captura direta de ar. PÁGINA 6**

## **Como as cores se conectam**

Evonik e LANXESS unem forças para desenvolver produtos mais sustentáveis – e já colhem os primeiros resultados.

**PÁGINA 12**

## **Quando as máquinas sussurram**

Seus dados dizem à IA mais do que mil palavras. Como a manutenção preditiva economiza milhões.

**Página 18**

## **Onde a colaboração acontece**

A ComEx Academy desafia a mentalidade de silos e impulsiona o trabalho das nossas equipes de vendas.

**PÁGINA 14**

**LANXESS**  
Energizing Chemistry

# CONTINUE ASSIM!



## PREZADOS COLEGAS

Perseverança significa mais do que simplesmente resistir. Segundo o profissional de vendas Paul G. Stoltz, ela não apenas supera adversidades, mas também pode transformá-las em oportunidades. Em uma sessão de treinamento para colegas de vendas da região EMEA, ele compartilhou dicas valiosas sobre como usar situações difíceis para crescer — uma habilidade essencial nos dias de hoje. Nossos colegas americanos, que já concluíram a ComEx Academy com sucesso, demonstraram que isso inspira. Você pode conhecer as ideias criativas para vendas entre unidades de negócios que surgiram a partir disso nas páginas 14 a 17.

Mas a perseverança não se manifesta apenas nas vendas. Há cerca de um ano,

uma equipe de pesquisadores da unidade de negócios LPT trabalha em novas resinas de troca iônica capazes de remover o CO<sub>2</sub> diretamente do ar ambiente. Com o apoio dos especialistas em IA da GF IT, o produto está quase pronto para o mercado e pode abrir caminho para a LANXESS no promissor campo dos sistemas de captura direta de ar. Visitamos nossos colegas em Leverkusen e ficamos impressionados com o comprometimento deles (veja a matéria em foco na página 6).

Deixe-se inspirar pela dedicação e perseverança das pessoas retratadas nesta edição. Com isso em mente, desejamos a você uma leitura empolgante e motivadora.

MIRKA STEIN,  
CHEFE DE RELAÇÕES INTERNAS



**Aqui você  
pode encontrar todas as  
edições do  
também  
on-line.**

**A próxima edição do Xpress  
será publicada em março.  
Envie sugestões de tópicos  
ou sua opinião para:  
[xpress@lanxess.com](mailto:xpress@lanxess.com)**

## Impressão

**Editora:** LANXESS AG,  
Comunicações Corporativas  
**Responsável nos termos da  
lei de imprensa:**

Claus Zemke,  
Comunicações Corporativas,  
50569 Colônia

**Escritório editorial:**

Mirka Stein,  
Kathrin Achenbach,  
Annette Westhoff

**Design e produção:**

Westhoff Corporate  
Publishing, Bonn

**Imprimir:** Nós pressionamos,  
Backnang

**Fotos:** LANXESS, Adobe Stock

*Escritório editorial da Xpress,  
LXS-COM-HCOM,  
Kennedyplatz 1, 50969 Cologne,  
telefone 0221/8885 2587, f  
ax 0221/8885 6022,  
[xpress@lanxess.com](mailto:xpress@lanxess.com)*

*O Xpress é impresso em papel  
100% reciclado e foram usadas  
apenas tintas sem óleo mineral.*

Declarações prospectivas: Esta revista contém declarações prospectivas, incluindo suposições e opiniões da empresa, bem como a reprodução de suposições e opiniões de terceiros. Diversos riscos conhecidos e desconhecidos, incertezas e outros fatores podem levar a diferenças materiais entre os resultados, a situação financeira ou o desenvolvimento econômico da LANXESS AG e as expectativas expressas ou implícitas neste documento. A LANXESS AG não garante que as premissas subjacentes a essas declarações prospectivas estejam corretas e não assume qualquer responsabilidade pela precisão futura das declarações feitas nesta declaração ou pela ocorrência real dos desenvolvimentos futuros aqui descritos.

A LANXESS AG não assume nenhuma responsabilidade (direta ou indiretamente) pelas informações, estimativas, expectativas e opiniões expressas neste documento, e nenhuma confiança deve ser depositada nelas. A LANXESS AG não assume nenhuma responsabilidade por quaisquer erros, omissões ou imprecisões contidas neste comunicado. Assim, nenhum representante da LANXESS AG ou de qualquer empresa do grupo ou de qualquer um de seus respectivos órgãos aceita qualquer responsabilidade que possa surgir direta ou indiretamente do uso deste documento.



**FOCO**



**06 A IA encontra a química**

Um novo Lewatit® pode ser decisivo na luta contra as mudanças climáticas. Após menos de um ano de desenvolvimento, a equipe está prestes a levar o produto ao mercado. Isso só foi possível graças à colaboração intensa entre especialistas de laboratório e cientistas de dados.

**11 "Queremos fazer a diferença!"**

Julian Krischel fala sobre seu trabalho no laboratório de pesquisa de Leverkusen da Unidade de Negócios LPT.

**PRODUTOS & QUALIDADE**

**12 Mostrar suas cores**

LANXESS e Evonik compartilham um objetivo: tornar a indústria de tintas e revestimentos mais sustentável. Para isso, as duas empresas uniram forças e estão trabalhando juntas para alcançar resultados concretos.

**18 Quando as máquinas sussurram ...**

... elas querem nos dizer algo. O quê? Graças à IA, os especialistas da planta decifram os sinais desde cedo e economizam milhões para o Grupo.

**23 Quebra-cabeças e vitórias / Lançar e ter sucesso**

**24 Qualidade **Trabalhos****

Mantendo as chamas à distância: Disflamoll® ajuda.

**PESSOAS E TRABALHO EM EQUIPE**

**14 Derrubando silos – conquistando mercados**

A ComEx Academy integra equipes de vendas de todas as unidades de negócios, gerando diversos projetos de destaque em áreas de crescimento. Apresentamos um deles como exemplo de sucesso.

**20 Entre nuvens e workflows**

As novas ferramentas do M365 oferecem inúmeras possibilidades. Quer saber como usá-las de forma inteligente? Aqui está o impulsionador do seu desempenho!

### A luta contra o dumping

**Bruxelas/Bélgica.** A China está inundando a Europa com seus produtos a preços de dumping. As altas tarifas sobre as importações da China para os EUA exacerbaram ainda mais o problema para a Europa - especialmente no setor de produtos químicos. A LANXESS também está sendo afetada: Várias unidades de negócios veem sua própria existência ameaçada pelas importações de dumping, especialmente da China. A LANXESS agora criou uma força-tarefa antidumping. Juntamente com as unidades de negócios, eles estão enviando reclamações sobre os produtos afetados para a Diretoria Geral de Comércio da Comissão Europeia. Somente depois que a reclamação tiver sido examinada e a Comissão concordar em iniciar os procedimentos é que o processo de fato começa, o que levará mais 15 meses. Os custos do processo são altos, mas valeram a pena no final. A LANXESS foi considerada a favor do ácido adípico e de um retardador de chama de fósforo no processo e foram impostas tarifas sobre os produtos chineses. A LANXESS agora recebeu um compromisso para a abertura formal de processos para outros dois produtos em dezembro de 2025. O Grupo apresentou uma reclamação para outro produto, mas ainda não recebeu o sinal verde de Bruxelas de que a reclamação será mantida. Além disso, outras reclamações antidumping estão em fase de preparação.



"Como parte de nossa estratégia de expansão geográfica para o LAB, estamos aumentando nosso foco em mercados como o Japão. A colaboração com a Idemitsu é um pilar fundamental, pois a empresa mantém excelentes relacionamentos com OEMs japoneses nos setores automotivo e de engenharia mecânica, que atuam globalmente."

**Neelanjan Banerjee, chefe da BU LAB, sobre a visita dos principais gerentes da empresa japonesa Idemitsu à sede em Colônia.**

## EXCELENTE SUSTENTÁVEL

**West Hill/Canadá.** Eles vivem a sustentabilidade - a gerente da unidade, Katherine Down, e sua equipe na unidade de West Hill da unidade de negócios Lubricant Additives, no Canadá. Isso também é reconhecido: Recentemente, elas ganharam o prestigioso "Accountability Award" (Prêmio de Responsabilidade) no Responsible Care Awards anual organizado pela Chemical Industry Association of Canada (CIAC)." ganhou. Como parte de uma parceria público-privada, mais de 300 árvores e arbustos foram plantados no local. Essa é a contribuição do BU LAB para a meta da região de atingir 40% de cobertura de árvores em Toronto. Além das árvores, há também um jardim polinizador de 1.500 metros quadrados e colméias no local. O local foi homenageado com o Pollinator Award da North American



Pollinator Protection Campaign em 2024. Essa é uma das maiores organizações do país dedicadas a essa questão. A gerente da unidade Katherine Down aceitou o prêmio em nome da unidade em Toronto. "Responsible Care significa assumir a responsabilidade não apenas por nossas atividades comerciais, mas também pela terra em que estamos localizados", disse Down em seu discurso de aceitação.

Os membros do Painel Consultivo Nacional da CIAC até visitaram o local. Katherine Down disse mais tarde: "Nossa equipe transformou nossos espaços verdes não utilizados em habitats amigáveis para as abelhas, demonstrando como as empresas químicas podem modelar a sustentabilidade e o envolvimento da comunidade de maneiras novas e significativas".

# 3.000

## DIAS

sem nenhum acidente que resultasse em dias de trabalho perdidos para os funcionários.

A unidade de negócios LPT em Jhagadia alcançou esse marco. Parabéns a todos os colegas!

### FICANDO EM FORMA CADA VEZ MAIS EM FORMA

**APAC.** O próximo marco para o FIT: após uma intensa fase de projeto, colegas na China, Japão, Cingapura e Hong Kong agora também estão trabalhando com o sistema SAP L4P da LANXESS. A empresa na Suíça agora também está usando o sistema para suas transações financeiras. "Esse sucesso pode ser atribuído à boa e estreita cooperação entre as equipes locais e globais e os especialistas das Funções de TI e CON do Grupo." explica o gerente do programa FIT, Michael Tabrizian. O próximo passo é a entrada em operação na Argentina, Brasil, México, Bélgica, África do Sul e Anderol, na Holanda. A partir de 2 de janeiro, todos estarão trabalhando em L4P.

## QUATRO PERGUNTAS PARA

**STEFANIE GSCHWANDNER,**

Chefe de Marketing de Soluções de Biossegurança na BU MPP



### Entre o estábulo e as estatísticas

A gripe aviária está atualmente nas manchetes de todo o mundo. Na Alemanha, mais de um milhão de aves precisaram ser abatidas desde outubro, e nos EUA o vírus já está se espalhando até mesmo para o gado leiteiro. O que isso significa para a venda de nossos desinfetantes para criação de animais? Stefanie Gschwandner explica.

**Sra. Gschwandner, os agricultores de muitas regiões estão passando por momentos difíceis no momento. Esse é um fator sustentável para nossos negócios?**

**Stefanie Gschwandner:** Ao contrário do que você pode pensar, não é bem assim. Surto maciços, como o que está ocorrendo atualmente na Alemanha, tendem a ser prejudiciais aos nossos negócios no médio prazo. Os fazendeiros precisam abater os animais, os estábulos ficam vazios, os ciclos de desinfecção são cancelados e a pressão sobre os preços aumenta à medida que a renda cai. Vemos uma demanda maior enquanto houver uma situação de ameaça latente causada exclusivamente por animais selvagens: A pecuária continua, os fazendeiros são vigilantes e investem consistentemente em biossegurança - e temos bons argumentos de vendas.

**Como você controla os vírus, as ondas e as variantes?**

Uma equipe global de veterinários trabalha em nossa organização de Marketing Técnico para monitorar e avaliar ondas de doenças em animais de todo o mundo. Eles analisam onde ocorrem os surtos e como os vírus se espalham. Com base nisso, ajustamos nossos estoques regionalmente - por exemplo, aumentamos os estoques nos EUA no verão para que possamos entregar imediatamente no caso de um pico. A velocidade é fundamental: se você não estiver disponível, perderá clientes. É por isso que também temos uma ampla gama de produtos disponí-

veis - desde soluções premium, como o Virkon S® ou TH4® até as marcas próprias. Isso nos permite manter a competitividade em todas as fases do mercado sem enfraquecer o preço de nossas marcas premium.

**Muitos desinfetantes prometem proteção - por que os agricultores confiam na LANXESS?**

Porque eles funcionam de forma confiável contra todas as variantes de vírus relevantes. Outra grande vantagem é o tempo de ação extremamente curto: apenas alguns segundos são suficientes, por exemplo, para desinfetar sapatos. Além da qualidade do produto, nosso foco é a comunicação: usamos nosso aplicativo para informar os agricultores sobre os desenvolvimentos atuais em um estágio inicial e fornecer dicas práticas - por exemplo, sobre a aplicação correta em baixas temperaturas. Dessa forma, permanecemos visíveis mesmo quando não há crise - e construímos uma confiança duradoura.

**O que podemos fazer para prevenir doenças animais?**

Até mesmo pequenas coisas podem ajudar: Descarte o lixo adequadamente nas paradas de descanso, não alimente nem toque em animais selvagens ou de criação - isso ajuda a evitar rotas de transmissão. Os comedouros de pássaros também devem ser limpos regularmente para evitar o acúmulo de agentes patogênicos. A biossegurança começa em pequena escala e, em última análise, afeta a todos nós.



# IA ENCONTRA

## E OS GASES DE EFEITO ESTUFA PE

O mundo está buscando soluções para as mudanças climáticas — e uma delas está sendo desenvolvida atualmente em um laboratório discreto da LANXESS em Leverkusen. Ali, uma pequena equipe criou uma nova resina Lewatit® capaz de capturar CO<sub>2</sub> diretamente do ar ambiente. Como isso aconteceu? A equipe de pesquisa, liderada pelo químico Julian Krischel, da BU LPT, trabalhou em parceria com a especialista em ciência de dados Hanna Kahlfeld, da GF IT.

CO<sub>2</sub> é filtrado diretamente do ar ambiente

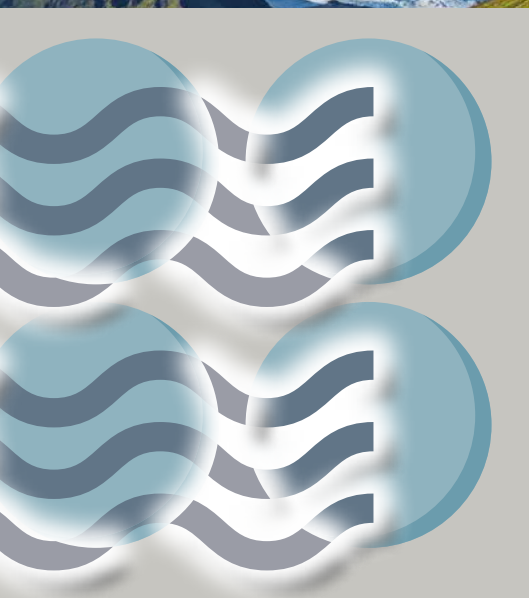
O novo Lewatit® possui uma estrutura especial de poros que maximiza a captura de CO<sub>2</sub>. Ele é armazenado nos contêineres do sistema de filtragem e pode ser regenerado e reutilizado.

Em 2024, havia 30 Captura direta de ar-(DAC),  
50 até 2025.



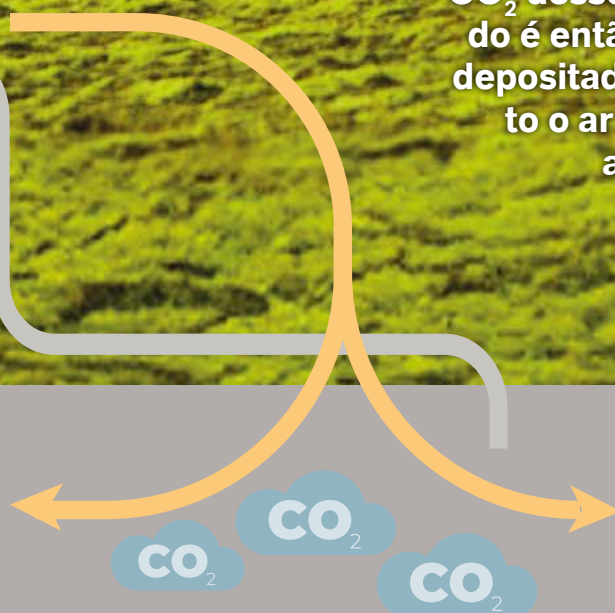
# A QUÍMICA –

ERDEM ESPAÇO NO AR



Há vários sistemas de captura direta de ar na Islândia. Ventiladores aspiram o ar como um grande aspirador e o conduzem por meio de filtros especiais. No futuro, nossos trocadores de íons Lewatit® poderão remover o CO<sub>2</sub> desse ar. O gás capturado é então armazenado ou depositado no solo, enquanto o ar limpo retorna à atmosfera.

O CO<sub>2</sub> é misturado à água e injetado na rocha basáltica, onde se mineraliza e fica permanentemente armazenado em poucos anos.







## LIMPEZA EM GRANDE ESCALA NO AR

O gás de efeito estufa CO<sub>2</sub> é distribuído de forma relativamente uniforme em nossa atmosfera.

Para operar as usinas de captura direta de ar de maneira especialmente eficiente, elas são construídas onde a energia pode ser gerada a baixo custo. Por isso, a maior usina do mundo está localizada na Islândia, perto de um vulcão ativo.

Assim, a energia geotérmica da usina pode ser utilizada de forma ideal.

A usina aspira o ar e utiliza filtros químicos para remover o CO<sub>2</sub>.

Filtros regenerativos, como os da Lewatit®, permitem um processo contínuo e sustentável, minimizando o impacto ambiental e os custos com a substituição do material.

O gás coletado é então armazenado no subsolo, onde se mineraliza naturalmente e permanece armazenado permanentemente.



O laboratorista Maximilian Schlosse verifica a qualidade do produto usando um microscópio.

Vistas individualmente, as pequenas esferas vermelhas, laranja, pretas ou brancas da marca Lewatit® não parecem muito impressionantes. Mas, juntas, são verdadeiras usinas de energia, e sua versatilidade é fascinante. As esferas da BU LPT removem poluentes da água, ajudam na reciclagem de baterias e podem até reduzir as emissões de CO<sub>2</sub> do ar. O único problema é que a filtragem de ar estava, até agora, limitada a espaços fechados, como estufas, submarinos e a Estação Espacial Internacional (ISS). Embora isso já seja bastante impressionante, os desenvolvedores da LPT enxergaram ainda mais potencial no já consolidado Lewatit® VP OC 1065. “Também queríamos que ele capturasse CO<sub>2</sub> do ar externo”, diz Julian Krischel, chefe de Inovação de Produto, responsável pelo projeto de Captura Direta de Ar, BU LPT. Somente se isso for bem-sucedido é que as esferas da LANXESS poderão contribuir de forma significativa para conter as mu-

danças climáticas. A ambição era e continua sendo alta — assim como a pressão pelo sucesso.

### LEWATIT® COM MAIS POTÊNCIA

Atualmente, cerca de 50 sistemas de captura direta de ar operam no mundo, removendo permanentemente o gás de efeito estufa da atmosfera. No ano passado, eram 20 a menos. Uma das maiores usinas está localizada na Islândia, capturando 4.000 toneladas de CO<sub>2</sub> por ano. Uma instalação ainda maior está em construção no mesmo local, com previsão de capturar 36.000 toneladas de CO<sub>2</sub> por ano. Até 2030, a meta é remover milhões de toneladas anualmente, e, até 2050, bilhões de toneladas.

“A busca por diferentes soluções técnicas para a adsorção de CO<sub>2</sub> é enorme”, afirma Krischel. É um mercado em crescimento. Para tornar o Lewatit® ainda mais potente, a equipe de inovação da LPT trouxe Hanna

Um novo modelo de estudo mostra isso:

Todos os anos, 7 bilhões de toneladas de CO<sub>2</sub> até o





Gisela Roggendorf em ação durante a purificação do produto.

Depois de apenas duas iterações, a IA já estava fornecendo sugestões de receita muito boas. Julian Krischel as combinou em uma única formulação – e assim surgiu a nova Lewatit® com as propriedades desejadas.

Kahlfeld, especialista em IA, para colaborar no projeto.

#### A IA ACELERA OS PROCESSOS

Hanna Kahlfeld já tinha experiência na aplicação de IA a problemas complexos como este. “A IA pode ajudar a tornar o desenvolvimento de produtos mais rápido e ainda mais inovador”, explica. A tecnologia triangula dados para gerar sugestões de formulações com maior potencial de desempenho. Esses testes são realizados no laboratório, e os resultados retornam à IA, que refina as próximas recomendações.

No projeto original, havia cerca de 30 variáveis e sete parâmetros-alvo na formulação dos trocadores de íons. Testar todas essas variáveis em uma ampla gama de combinações no laboratório levaria décadas e custaria fortunas. Além disso, havia um problema adicional: apenas uma pequena quantidade de dados de teste estava disponível. “É exatamente aí que nos-

sa abordagem se destaca”, diz Kahlfeld. O modelo de IA não apenas prevê resultados, mas também estima sua incerteza — essencial quando se trabalha com conjuntos de dados pequenos. “Isso nos permite encontrar um caminho claro pelo complexo espaço de parâmetros e reduzir significativamente o número de testes necessários”, resume.

#### EQUILÍBRIO ENTRE MÚLTIPLOS PARÂMETROS

O químico Julian Krischel sabia exatamente o que a nova formulação deveria alcançar. Os pellets deveriam absorver grande quantidade de CO<sub>2</sub>, mas não serem excessivamente porosos. Portanto, capacidade de adsorção, estabilidade e propriedades de expansão precisavam estar em equilíbrio perfeito.

A IA forneceu sugestões de formulações, que Krischel e sua equipe testaram em laboratório. Com base nos resultados, a IA gerou novas reco-



**O produto final tem tamanho aproximado de 0,3 a 0,8 milímetros e alta capacidade de absorver CO<sub>2</sub>, ligando-o permanentemente. A equipe vem produzindo um novo lote toda semana há cerca de um ano e agora conseguiu atender a todos os requisitos com perfeição.**

mendações ainda mais precisas. Na segunda iteração, surgiram duas formulações com alto potencial. Krischel rapidamente combinou ambas em uma única versão. O resultado foi um sucesso total. “Depois de apenas duas iterações, encontramos uma formulação que atendeu a todas as nossas expectativas”, afirma. Um excelente exemplo de como a combinação do poder de raciocínio da IA com o conhecimento do domínio humano leva ao sucesso.

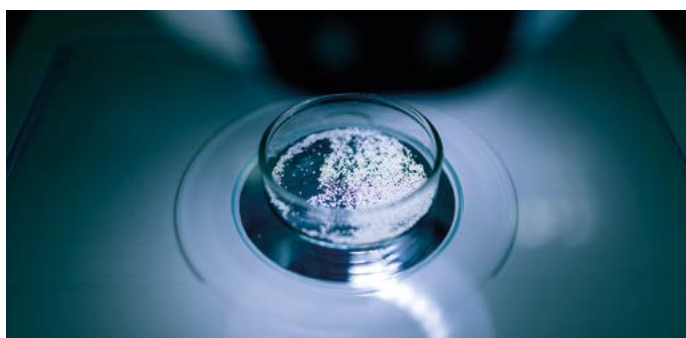
### RESULTADO IMPRESSIONANTE

Os novos trocadores de íons podem remover duas vezes mais CO<sub>2</sub> que os anteriores. Suas propriedades cinéticas, como velocidade de absorção, aumentaram significativamente, impactando diretamente no desempenho geral — tornando-os líderes em sua categoria.

Todo o processo levou apenas dez

meses. O primeiro passo está dado. Agora é hora de entrar em produção. “É sempre um momento emocionante quando se passa do laboratório para a planta. Estamos felizes por poder contar com a competência profissional e a experiência de nossos colegas na operação”, afirma Krischel. A

partir de 2026, o novo trocador de íons deverá estar disponível. Então, as pequenas esferas poderão atender às altas exigências e contribuir nas instalações de captura direta de ar para resolver o grande problema do aquecimento global (veja também a entrevista à direita).



**Interessado em receber suporte de IA para seu projeto de P&D? Fale com Hanna Kahlfeld ou com a equipe “IT Analytics & AI – Procurement & R&D Analytics”!**

**O europeu médio produz cerca de  
7.000 toneladas de CO<sub>2</sub>.**





# "QUEREMOS FAZER A DIFERENÇA"

O chefe de pesquisa de Captura Direta de Ar, Julian Krischel, fala em entrevista ao Xpress sobre a etapa final: levar a nova fórmula do laboratório para a produção. Somente quando a nova Lewatit® para filtragem de CO<sub>2</sub> também for escalonável, um novo e importante mercado futuro se abrirá para a LANXESS.

Entre dois compromissos com os encarregados, discutir o feedback mais recente dos clientes ou verificar os valores medidos mais recentes, Julian Krischel, Chefe de Desenvolvimento de Produtos Inovadores da unidade de negócios LPT, tem feito parte da vida cotidiana há cerca de um ano. Ele e uma pequena equipe estão trabalhando arduamente para trazer o recém-desenvolvido Lewatit® para alcançar um avanço: O objetivo é que CO<sub>2</sub> do ar externo - de forma permanente, eficiente e em escala. Seu escritório no tradicional edifício Q18 no Chem-park Leverkusen e o espaço do laboratório disponível para sua equipe ficam a apenas alguns metros de distância. "Dessa forma, posso ficar bem próximo, mesmo quando a agenda está cheia", diz ele.

Ele considera um grande privilégio que os três pesquisadores possam se concentrar totalmente em um único tópico e uma grande responsabilidade de usar os recursos fornecidos com sabedoria. "É claro que temos a obrigação de apresentar resultados o mais rápido possível", diz ele. "Felizmente, conseguimos fazer isso muito bem até agora, graças ao grande apoio que recebemos de

Marketing, Operações, nossos especialistas em IA e também da gerência da BU." Novas amostras de Lewatit® O Aeropure chegou da fábrica - um momento sempre cheio de entusiasmo e expectativa para a equipe.

## **Sr. Krischel, como está o dimensionamento do novo Lewatit® na empresa?**

**Julian Krischel:** Os primeiros testes operacionais estão sendo realizados no momento. É claro que sempre tivemos em mente as condições de operação durante o desenvolvimento, mas o chamado "upscaling" traz seus próprios desafios. Em vez das caldeiras de três litros nas quais estávamos produzindo aqui no laboratório até agora, o processo agora precisa ser transferido para plantas de produção com capacidade de mais de dez metros cúbicos. Os resultados iniciais são promissores e, por isso, estamos confiantes de que tudo correrá conforme o planejado.

## **A nova tecnologia ainda está em sua infância. Qual é o tamanho de seu potencial de mercado?**

Enorme. As condições da estrutura política, como a CO<sub>2</sub>-O comércio de certificados está impulsionando a demanda por novas tecnologias de ar condicionado. Vemos um mercado futuro - especialmente em sistemas de captura direta de ar - que está apenas começando. E queremos ajudar a moldá-lo desde o início. Nossos mais de 80 anos de experiência com trocadores de íons são, obviamente, uma vantagem real aqui - já temos uma riqueza de conhecimentos de mais de 170 produtos para aproveitar. Em muitos mercados, nossos produtos são considerados referência, o que abre portas.

## **Qual é a importância da colaboração do com o para o nosso cliente?**

Ele é central e o ponto de partida para todo novo desenvolvimento. Isso ocorre porque cada sistema funciona de forma um pouco diferente em termos técnicos ou tem seus próprios requisitos específicos devido à sua localização e às condições externas associadas, como temperatura ou umidade. Capacidade, durabi-

lidade, velocidade - junto com o cliente, definimos todos os parâmetros até os mínimos detalhes e, em seguida, o produto é amplamente testado pelo cliente. Nosso objetivo é desenvolver um material de base flexível que possa ser adaptado a diferentes cenários de aplicação com o mínimo de esforço.

## **Qualquer pessoa que se aprofunde em um tópico por tanto tempo: O que o motiva pessoalmente?**

A chance de fazer uma diferença real com a pesquisa. Nossa tecnologia torna isso possível, CO<sub>2</sub> do ar permanentemente - uma importante alavanca para um clima melhor. O produto em si também é sustentável: embora tenha que ser regenerado em ciclos apropriados, nossos trocadores de íons são eficientes por um longo período de tempo. O ar e a água limpos não podem ser considerados garantidos - eles são essenciais para a nossa qualidade de vida. Fazer uma contribuição para isso é simplesmente uma sensação maravilhosa.

# MOSTRAR SUAS CORES – JUNTOS POR MAIS SUSTENTABILIDADE



Duas empresas químicas, um objetivo: tornar o setor de tintas e revestimentos mais sustentável. **LANXESS** e **Evonik** mostram como é possível criar formulações de cores com menor emissão de poluentes. No centro da inovação estão os pigmentos de óxido de ferro Scopeblue® da Unidade de Negócios IPG e os aditivos de base biológica da Evonik – uma combinação que alia perfeitamente consciência ambiental e alto desempenho técnico.

## SETOR SOB PRESSÃO

O setor de tintas e revestimentos está enfrentando um desafio importante: reduzir significativamente as emissões na produção e na aplicação. Cada vez mais fabricantes estão estabelecendo a meta de desenvolver formulações que produzam menos CO<sub>2</sub>-pegada. A chave está, acima de tudo, nos fornecedores de matérias-primas. Isso porque as matérias-primas são responsáveis por mais de 80% das emissões geradas durante todo o ciclo de vida das tintas e revestimentos decorativos.

Duas empresas químicas europeias com um papel pioneiro no campo das "soluções de produtos sustentáveis" mostram que o progresso é possível: LANXESS e Evonik. Em um webinar conjunto com cerca de 200 representantes da indústria, elas demonstraram a contribuição que as novas soluções de produtos podem fazer quando usadas em conjunto. Por exemplo, a combinação do Bayferrox® Escopo azul® pigmentos de óxido de ferro e surfactantes de base biológica da marca de pastas de pigmento Tego, que contêm mais de 40% de CO<sub>2</sub> e tudo isso com a mesma funcionalidade e alta qualidade de cores.





## VER EM DIREÇÃO À FRENTE


As duas empresas forneceram a prova ao mesmo tempo: Uma formulação padrão foi comparada com uma pasta de pigmento produzida usando os dois novos produtos "verdes". A pegada de carbono do produto (PCF) foi determinada com base em um método de cálculo certificado. "Nossa linha de produtos de pigmento amarelo Bayferrox® Escopo azul® graças a matérias-primas mais ecoeficientes, tem até 35% menos emissões de CO<sub>2</sub>A Evonik complementa os pigmentos com surfactantes totalmente biológicos, baseados em fermentação e fabricados com matérias-primas 100% renováveis. A Evonik complementa os pigmentos com surfactantes de base totalmente biológica, baseados em fermentação e produzidos a partir de matérias-primas 100% renováveis. "Dessa forma, estamos ajudando nossos cli-

entes a atingir suas metas climáticas e a se posicionar no mercado com soluções sustentáveis. Ao mesmo tempo, estamos demonstrando a contribuição que as linhas de produtos fazem em conjunto e como as empresas europeias estão impulsionando o desenvolvimento de soluções mais sustentáveis", enfatiza Christoph Schmidt, Diretor de Comunicações de Mercado e Clientes da IPG.

Atualmente, a IPG está planejando colaborações semelhantes com outros fabricantes de cargas e aglutinantes. Schmidt: "Essas parcerias ao longo da cadeia de valor podem nos dar mais atenção dos clientes ao comercializar nossos produtos."



PESSOAS E TRABALHO EM EQUIPE



# DERRUBANDO SILOS – CONQUISTA MERCADOS



# DO ANDO



Nossos colegas de marketing e vendas ao redor do mundo adquiriram novos conhecimentos na ComEx Academy. Mesmo após a primeira sessão na região das Américas, já é evidente que as equipes de diferentes unidades de negócios estão cheias de energia e motivação, desenvolvendo novas soluções para os clientes. Alguns projetos já estão em andamento.

No país natal da LANXESS, o terceiro ano de recessão está chegando ao fim e as perspectivas ainda não são animadoras. “Vivemos em um mundo volátil. Temos que aceitar isso e nos adaptar”, afirma o CEO Matthias Zachert. “O que precisamos agora é de ação corajosa”, acrescenta. Segundo ele, temos as ferramentas certas em mãos: sabemos o que fazer. Zachert destaca três pontos-chave: foco total no cliente, impulsionar inovações economicamente promissoras e implementar as primeiras descobertas e medidas do programa Excellence. Todas essas tarefas só podem ter sucesso se forem conduzidas de forma conjunta: “Supere os limites da BU e do GF! O foco não está no microcosmo da sua própria divisão, mas no progresso de todo o Grupo. O futuro pertence a UMA LANXESS”.

Com essa visão, a iniciativa de Excelência Comercial concentrou-se nos clientes e lançou a ComEx Academy. Nos EUA, cerca de 90 gerentes de marketing e vendas da região das Américas já participaram. As reações foram entusiasmadas. “Não foi um treinamento, foi mais uma transformação”, disse um participante. Outro descreveu o curso como o ponto de partida para uma mentalidade completamente nova.

#### PROJETO EXCEPCIONAL

É assim que soa quando Jefferson Gonçalves, Gerente Regional de Vendas da BU PLA, fala sobre seu projeto de crescimento. Ele apresentou a ideia à sua equipe de várias BUs durante o treinamento da Academia. Até então, a BU PLA vendia o plastificante Adimoll® apenas para o setor industrial. “Mas eu percebi há muito tempo que ele também se encaixaria muito bem



no mercado consumidor. Ele poderia ser usado em protetores solares, produtos de cuidados com a pele, cosméticos coloridos, esmaltes e produtos para cabelo e corpo."

O mercado de plastificantes é competitivo, mas Gonçalves ressaltou o aspecto sustentável de seu emoliente: "Ele apresenta excelente biocompatibilidade e solubilidade, nossa molécula pode substituir silico-

nes, é facilmente biodegradável e compatível com o REACH." Com um processo de purificação simples de implementar, todos os padrões do setor farmacêutico e cosmético são atendidos.

## TRANSFORMAR ADVERSIDADES EM OPORTUNIDADES

Com base em diversos estudos, Paul apresentou o conceito de como podemos superar a resistência com sucesso e crescer a partir dela.



Por 40 anos, ele tem se dedicado apaixonadamente à questão de por que algumas pessoas crescem diante dos desafios da vida, outras desistem em algum momento e outras ainda capitulam imediatamente diante do menor desafio. Ele conduziu centenas de estudos sobre o tema "adversidade" em universidades renomadas e, por fim, desenvolveu um conceito sobre como cada um de nós pode aumentar nossa capacidade de crescer diante das adversidades da vida. "Aumentar essa capacidade em apenas 15% tem uma influência decisiva no sucesso de uma empresa inteira", disse Stoltz em sua sessão de treinamento para cerca de 30 colegas de marketing e vendas em Colônia.

Aqueles que seguem seu conceito de forma consistente desenvolvem as características decisivas que Stoltz resume na palavra artificial "GRIT". As letras individuais significam "Growth" (Crescimento), "Resilience" (Resiliência), "Instinct" (Instinto) e "Tenacity" (Tenacidade). Você não só pode superar a adversidade, como

também pode tirar proveito dela. Stoltz pega seu público pela mão e mostra a ele o que fazer em situações difíceis. Com o **NÚCLEO** Ao fazer perguntas, uma situação pode ser analisada e, assim, tornar-se gerenciável:

**Controle:** Quais fatos da situação podemos influenciar potencialmente?

**Propriedade:** Onde e como podemos proceder para obter o efeito mais rápido possível?

**Alcance:** O que podemos fazer para minimizar as possíveis desvantagens e maximizar as vantagens?

**Resistência:** Como podemos deixar tudo isso para trás o mais rápido possível?

A Stoltz também desenvolveu ferramentas especiais para gerentes. Especialmente em situações economicamente muito desafiadoras, essas ferramentas ajudam a **LÍDER**-Peça ao líder da equipe para fazer com que sua equipe passe da inação à ação. Em primeiro lugar, ele analisa os fatos junto com a equipe. Só isso já cria clareza. A visão clara com a ajuda das perguntas leva à descoberta de novas áreas de crescimento - exatamente aquelas que surgem dessa situação específica. Isso cria oportunidades inesperadas que podem levar a um sucesso econômico maior do que o concebível antes do surgimento da situação.

### ÓTIMO PRODUTO – NOVA QUÍMICA

A equipe da PLA carregava esse conhecimento há cerca de dois anos. O problema era que os vendedores e distribuidores da BU PLA eram especializados no setor industrial e não no mercado consumidor. Kent McDaniel, membro da equipe da ComEx Academy e chefe de vendas de intermediários da BU F&F, percebeu imediatamente o potencial. "Esse é um ótimo produto, com química que se encaixa perfeitamente em nosso portfólio. Temos contatos no mercado consumidor e ficamos imediatamente impressionados." Agora, a equipe planeja os próximos passos.

### ANÁLISE PRECISA DO MERCADO

Até agora, eles analisaram os mercados detalhadamente e conversaram com distribuidores e clientes. "Em todas essas discussões, estamos alinhando nossas avaliações anteriores", diz McDaniel. No Brasil, o Adimoll® já é amplamente utilizado, o que facilitaria a introdução no mercado. O México também atende a esses critérios. Já os EUA representam um mercado maduro: embora haja interesse, há poucos lançamentos em novos segmentos. "Precisamos estudar mais para avaliar a disposição dos consumidores e se eles valorizam plastificantes sem silicone e mais sustentáveis."

O foco nos EUA também se deve ao potencial de mercado. Boas notícias: a validação





**Nos seminários ao vivo, o conhecimento é aprofundado. A equipe cross-BU, com Kent McDaniel, Isis Filippi, Jose Daniel Gomez e Jefferson Gonçalves (última foto, da esquerda para a direita), desenvolveu um novo e promissor projeto de crescimento.**

interna necessária para a FDA já está praticamente concluída, e um distribuidor com bons contatos já foi identificado. “A US Chemicals é de médio porte, ágil e flexível”, afirma McDaniel.

A equipe está abordando o projeto com entusiasmo e também observa oportunidades na Europa e na Ásia. “Na Europa e na Alemanha, estamos trabalhando em conjunto com a Beiersdorf. Se recebermos a autorização, será perfeito”, afirma Gonçalves.

#### **OUTRAS BUS SEGUEM O EXEMPLO**

A equipe mista enxerga grandes oportunidades futuras na colaboração entre unidades. Após a iniciativa de Gonçalves, descobriu-se que a BU LAB possui cerca de 20 produtos potencialmente adequados ao mercado consumidor. “Nove deles podem ser lançados diretamente”, afirma Gonçalves. Alguns produtos são destinados ao setor aeronáutico, que tem padrões extremamente altos, tornando a transição para o mercado consumidor relativamente simples.

Gonçalves foi pioneiro, dando o pontapé inicial. “Não teríamos feito isso sem ele”, diz McDaniel. “Nas equipes e treinamentos, sentimos que esse foi um verdadeiro avanço.

A colaboração entre as BUs gera muitas novas ideias de negócios. O conhecimento compartilhado agora nos ajuda em áreas completamente diferentes. Foi realmente uma experiência muito motivadora.”

## **CONHECIMENTO EM EXPANSÃO COMEX-ACADEMY**

A Academy começa com sessões de e-learning para as equipes de marketing e vendas. Em seguida, ocorre um seminário ao vivo de dois dias. Nesse momento, o conhecimento adquirido não é apenas aprofundado, mas também complementado pelos coachings de Paul Stoltz (veja o quadro de informações). Ele fornece aos colegas o preparo mental necessário para identificar oportunidades e possibilidades para a LANXESS, mesmo em uma situação econômica desafiadora.

Durante esses dois dias, os participantes desenvolvem, em equipes interunidades, projetos de crescimento motivados intrinsecamente, a partir de quatro áreas principais. Os 90 dias seguintes são realmente empolgantes: as equipes dão continuidade aos projetos, aplicam o conhecimento recém-adquirido e recebem apoio regular dos business coaches. Ao final, apresentam seus projetos ao Operational Committee, que decide os próximos passos.

Alguns desses projetos de crescimento, acompanhados nos EUA, já se mostraram decisivos para a LANXESS. Rob Castaneda, Marketing Manager da BU MPP em Pittsburgh, comenta: “Graças à Academy, novas oportunidades se abriram para nós. Hoje sabemos como trabalhar com as equipes da BU PLA para atender nossos clientes comuns de forma mais eficiente e vantajosa para todos. Tivemos até um encontro com um desses clientes. Essa colaboração interunidades vai levar a LANXESS como um todo a um novo patamar.”

### **ENXURRADA DE IDEIAS**

Das equipes interunidades da região das Américas surgiram tantos novos projetos que eles ocuparam 150 páginas densamente preenchidas. Por exemplo, percebeu-se que existem segmentos industriais atendidos por várias BUs. O que faltava até então era uma abordagem centrada no cliente, sob o lema “One LANXESS”. Um projeto re-

sultante da Academy foca no segmento de energia (indústria de óleo e gás) no mercado norte-americano. Nesse setor, aplicações de perfuração e completação, bem como lubrificantes de diferentes BUs, são utilizados. No projeto, os participantes concentram-se na transferência de conhecimento entre as BUs MPP, PLA, LAB e All, para explorar oportunidades de crescimento.

Para essa troca de conhecimento, as BUs compartilham informações sobre seus principais clientes e definem clientes-alvo em comum. Quais são as necessidades dos clientes? E qual portfólio de produtos inter-BU a LANXESS pode oferecer a esses clientes do segmento de energia? No final, cada colega de vendas deve saber o que as outras BUs oferecem e fazem.

“Casos práticos como esses fazem o aprendizado se tornar parte do dia a dia”, afirma Rolf Haselhorst, responsável pelo projeto ComEx Academy. Isso inclui o uso das ferramentas, a colaboração com colegas de outras BUs e também o desenvolvimento de uma nova mentalidade.

### **CURIOSO PARA SE DESENVOLVER?**

**Você trabalha na área de marketing ou vendas e gostaria de ampliar seus conhecimentos na ComEx Academy? Então, candidate-se enviando um e-mail.**

**Os candidatos serão indicados em conjunto pela ComEx e pelas BUs:**

**ComEx-Academy  
@lanxess.com**

# QUANDO AS MÁQUINAS SUSSURRAM ...

... ouça nossos especialistas! Descubra como a LANXESS utiliza a manutenção baseada em IA para evitar paradas de planta, economizar milhões — e tornar suas operações ainda mais digitais.

Às vezes, é apenas uma pequena queda de pressão no sistema de óleo lubrificante, um leve aumento na velocidade do ventilador ou uma discreta elevação de temperatura em um rolamento da bomba. Desvios sutis do comportamento normal dos sinais, quase imperceptíveis, mas que podem significar muito. Bastian Höfer, Chefe de Manutenção Preditiva, e sua equipe na Group Function PTSE aprenderam a "ouvir" precisamente esses sons sussurrantes. Com software apoiado por IA, tecnologia moderna de sensores e análise profunda dos dados das máquinas e do processo, eles conseguem detectar problemas antes mesmo que surjam. Após cerca de um ano de implementação, já é evidente que essa escuta antecipada vale a pena.

**Sr. Höfer, a LANXESS está atualmente lançando uma ferramenta para manutenção preditiva. Qual é a nossa posição atual?**

**Bastian Höfer:** Cerca de um terço de todos os componentes particularmente críticos da fábrica estão agora conectados ao nosso sistema de monitoramento - cerca de 100 objetos em todas as unidades de negócios e em quase todas as regiões. No momento, estamos nos concentrando em grandes máquinas rotativas, como centrífugas, compressores e agitadores, pois os danos podem se tornar rapidamente muito caros. Atualmente, estamos descobrindo uma média de um problema emergente por semana - e a tendência é aumentar.

**O que você conseguiu alcançar até agora?**

**Bastian Höfer:** Muito: já detectamos cerca de 40 perdas potenciais em tempo hábil. Sem nossas análises, muitas delas não teriam sido notadas até que já tivessem tido sérias consequências. De danos em rola-



**BASTIAN HÖFER**

mentos e vazamentos a cabos bloqueados ou sensores defeituosos, tudo foi incluído. E é exatamente essa diversidade que mostra a força do sistema: ele não apenas reconhece padrões de falhas individuais, mas também atua como uma rede de monitoramento de malha fina. No geral, estamos falando agora de economias na faixa de sete dígitos, sem mencionar as falhas de entrega evitadas e os clientes irritados.

**Como exatamente funciona o monitoramento?**

**Bastian Höfer:** Antes de mais nada: nada funciona sem um ambiente de software robusto e uma infraestrutura de dados confiável. Ambos são fornecidos por nossos colegas da GF IT, com quem trabalhamos em estreita colaboração. Nossa ferramenta analisa a interação dos valores de, por exemplo, corrente, pressão, temperatura e vibrações de nosso arquivo de dados central (AVEVA PI) e conhece o "comportamento normal" de uma máquina, por assim dizer. Se os valores se desviarem disso, o sistema soa o alarme e nos mostra precisamente quais sinais desencadearam a anomalia. Em seguida, começa o verdadeiro trabalho em equipe: verificamos os dados, discutimos com nossos especialistas nas fábricas e decidimos juntos se e quais medidas são necessárias. O importante aqui é que a IA não toma nenhuma decisão. Ela fornece indicações. A experiência de nossos funcionários continua sendo a medida de todas as coisas.

**Após a conclusão da implementação, você vê algum potencial adicional?**

**Bastian Höfer:** Com certeza! No momento, estamos investigando várias aplicações. Um dos focos é o monitoramento de válvulas de controle. Elas são encontradas em grande número em nossos sistemas, e o software projetado para essa finalidade pode não apenas reconhecer os tipos de erro, mas também calcular a vida útil restante esperada. Isso nos permite evitar inspeções desnecessárias nas válvulas e paradas não planejadas no futuro. O monitoramento de purgadores de vapor também é uma aplicação muito escalável. Se um purgador de vapor estiver com defeito, o vapor pode escapar sem ser notado por semanas, levando a perdas consideráveis de energia. Graças ao monitoramento contínuo, reconhecemos esses defeitos em um estágio inicial. O investimento geralmente é amortizado em poucos meses. Ao mesmo tempo, fazemos uma contribuição tangível para a eficiência energética e, portanto, para uma maior sustentabilidade.

**Nossos sistemas já são digitais o suficiente para isso?**

**Bastian Höfer:** Em muitos casos, sim. Atualmente, temos acesso a dados de cerca de 600.000 sensores no arquivo central - uma excelente base. Entretanto, para algumas aplicações especiais, precisamos instalar sensores adicionais para nos tornarmos ainda mais transparentes. Para isso, usamos uma tecnologia moderna e sem fio que pode ser facilmente integrada, sem grandes intervenções e altos custos. Cada sensor adicional expande e fortalece a rede ao mesmo tempo: não apenas obtemos acesso aos dados relevantes para o monitoramento, mas também damos um poderoso impulso à digitalização na produção e na manutenção.



## O que é manutenção preditiva?

- **Manutenção preditiva** - ou manutenção preditiva - significa que a manutenção não é mais realizada em intervalos fixos, mas exatamente quando a máquina sinaliza uma necessidade.
- Além disso **analisa uma ferramenta com suporte de IA** - monitora continuamente os dados do processo e da máquina. Se esses valores se desviarem do comportamento operacional normal, o sistema detecta possíveis problemas em um estágio inicial e emite um aviso.
- **As vantagens:** As quebras são evitadas, os reparos podem ser planejados e os custos de tempo de inatividade e manutenção desnecessária são significativamente reduzidos.





# ENTRE NUVENS E WORKFLOWS

## OS MELHORES HACKS

### MENSAGEM PT CRONOGRAMA NES

Você pode agendar chats e publicações no canal para uma data posterior. Isso facilita o planejamento de sua própria comunicação, por exemplo, para lançamentos de projetos, lembretes ou acompanhamentos de.

**É ASSIM QUE FUNCIONA:** Na mensagem em um canal, clique no botão **Sinal de mais** e depois para

**"Mensagem do plano"**. A data e a hora podem ser selecionadas. No bate-papo, isso pode ser feito clicando com o botão direito do mouse no ícone "Enviar"-botão.



### ESTABELEÇA PRIORIDADES!

SE O SEU STATUS ESTIVER DEFINIDO COMO "NÃO PERTURBE", SOMENTE OS CONTATOS PRIORITÁRIOS PODERÃO ENTRAR EM CONTATO COM VOCÊ. AS MENSAGENS E CHAMADAS NÃO APARECEM NO SITE - VOCÊ PODE SE CONCENTRAR NO TRABALHO.

**CONFIGURAÇÕES → PROTEÇÃO DE  
DADOS → NÃO INCOMODAR →  
GERENCIE A PRIORIDADE CONTATOS**

### APP PARA DESKTOP OU BROWSER?

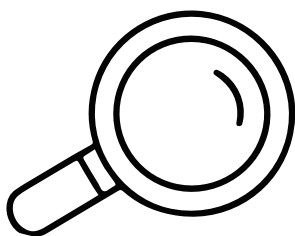
**Por meio das configurações no Teams (Configurações → Arquivos e links → Always open Word, PowerPoint and Excel files in ...)**

**é possível especificar se os arquivos serão abertos no navegador ou no respectivo aplicativo do Office por padrão. Para todos aqueles que preferem trabalhar com o Word, o Excel ou o PowerPoint localmente.**



O Microsoft 365 já faz parte do nosso dia a dia profissional há bastante tempo. No entanto, muitas funções práticas nem sempre são aproveitadas, embora possam tornar nosso trabalho muito mais fácil. Nossa comunidade MyWorkplace reuniu as dicas mais inteligentes. Seja na coordenação rápida da equipe pelo bate-papo, no trabalho conjunto em documentos pelo SharePoint ou no armazenamento de arquivos pessoais no OneDrive, há recursos em todos os lugares que economizam tempo e tornam a colaboração mais simples.

## PARA EQUIPES ...



### ONDE ESTAVA O DOCUMENTO NOVAMENTE...?

Abra a pesquisa com CTRL + F e digite um termo.

Selecione o filtro "Has attachment" (Tem anexo): Somente as mensagens com anexos de arquivos são exibidas. Funciona em canais e bate-papos.

### PESQUISA INTELIGENTE

O campo de pesquisa central na barra de cabeçalho cinza tem alguns extras na manga:

#### Ao inserir um "/"

um menu rápido é aberto. Isso permite que você mude diretamente para um bate-papo ou canal, por exemplo, ou ajuste seu próprio status.

#### Sobre "/Chat"

você pode enviar uma mensagem rápida sem sair do aplicativo atual. Os contatos frequentes são sugeridos diretamente.

### PRESENTE

#### COMO UM PROFISSIONAL

##### Com o PowerPoint Live! O

A função é particularmente útil para reuniões

com um público internacional

ou se você quiser ficar de olho nos slides e conversar ao mesmo tempo.

- Você pode ver seus slides, anotações e bate-papo ao mesmo tempo.
- Os participantes podem ter os slides traduzidos para diferentes idiomas e também navegar pela apresentação de forma independente.

**É assim que funciona:** Clique em "Share" (Compartilhar) na reunião e selecione "PowerPoint Live".



## ... E ONEDRIVE/SHAREPOINT

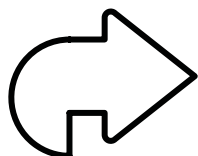
### GERENCIAMENTO INTELIGENTE DE ARQUIVOS

#### → ONEDRIVE:

seu armazenamento pessoal; você decide sobre os compartilhamentos.

#### → SHAREPOINT:

o armazenamento em nuvem compartilhado para equipes e projetos.



### COMPARTILHAMENTO COM CONTROLE



**Em vez de enviar anexos por e-mail para, compartilhe documentos via OneDrive ou SharePoint.**

Você decide: Quem pode ver, editar ou baixar o quê? As autorizações podem ser revogadas a qualquer momento ou ter uma data de validade. (É assim que's: Clique no documento > seta de compartilhamento > insira o nome ou o grupo, defina a autorização, copie o link, se necessário, e envie)



**Pasta de compartilhamento = tudo abaixo!**

**Atenção:** Se você compartilhar uma pasta inteira, os usuários autorizados também terão acesso a todas as subpastas e arquivos nela contidos. Selecione o nível deliberadamente.



**Arquivos compartilhados em um relance:**

No OneDrive na Web, há o modo de exibição "Compartilhado": Lá você pode ver o que foi compartilhado com você e o que você mesmo compartilhou. Isso permite que você mantenha uma visão geral o tempo todo.

### TUDO COSTUMAVA SER MELHOR?

**Em seguida, basta reverter para uma versão anterior do seu arquivo. Eles são salvos automaticamente na nuvem do Word.**

**É assim que você os chama:**

Clique em File (Arquivo) no canto superior esquerdo do documento → Informações sobre → Gerenciar versões → Histórico de versões.

Uma lista com todas as versões salvas é aberta

### TUDO ESTÁ CONECTADO

**Use "Add link to OneDrive" para integrar bibliotecas de documentos ou pastas do SharePoint em seu explorador de arquivos. Isso permite que você trabalhe como de costume - as alterações são sincronizadas automaticamente.**

### SEMPRE PRONTO

Ao lado do relógio na barra inferior, você encontrará a pequena nuvem do OneDrive.

**Um clique → "Mostrar on-line"** abre imediatamente seu OneDrive no navegador. O caminho mais rápido para seus arquivos!

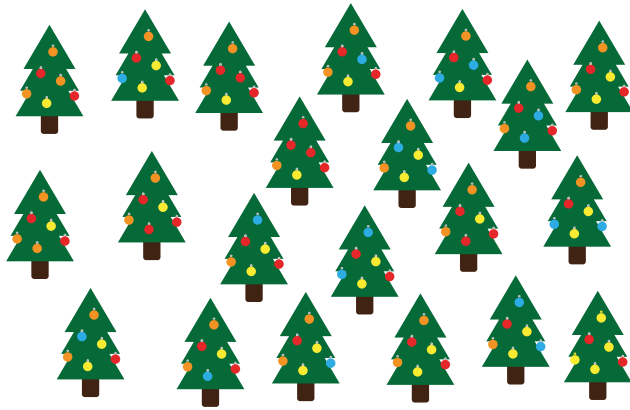
**MAIS DICAS SOBRE O M365** estará disponível todos os dias até o Natal no **"Calendário de feriados"**. Você encontrará isso automaticamente na visão geral do aplicativo na coluna à esquerda da página inicial no MS Teams. Em seguida, você verá o conhecimento agrupado na comunidade MyWorkplace.



# QUEBRA-CABEÇA E VITÓRIA!

## 1. ONDE ESTÃO AS ÁRVORES GÊMEAS?

Duas das coníferas são completamente idênticas: mas qual delas?



## 2. O MAIS RECENTE LEWATIT® VINCULA ...

- a. ... Sal?
- b. ... CO<sub>2</sub>?
- c. ... Açúcar?

## 3. LOCALIZADOR DE ERROS

Cinco diferenças estão ocultas na figura abaixo. Mas onde?



## LANXESS SIGNIFICA ...

### ► Lancer: Um esforço que vale a pena

Homenageado: Henry Ophardt, Cientista Associado, BU MPP, Wilmington (EUA), recebeu o prestigioso prêmio Early Career Microbiologist Award. O prêmio reconhece os cientistas que são novos no setor de cuidados pessoais e estão promovendo a microbiologia com ideias inovadoras. "Esse prêmio é uma grande honra para mim. Mas eu sempre tive certeza de que poderia fazer a diferença com muito trabalho", diz Ophardt. Suas contribuições mais importantes foram o estabelecimento de um laboratório de microbiologia para cuidados pessoais, o desenvolvimento de estudos de desafio em e a melhoria dos protocolos de segurança e treinamento.

### ► Sucesso: aprendido no jogo

Saia da sala e entre na diversão do quebra-cabeça: O novo jogo de fuga tem tudo a ver com segurança cibernética. Dois cenários - na Torre de Colônia ou na empresa - combinam a diversão do quebra-cabeça com dicas práticas sobre como se proteger contra ataques cibernéticos. O objetivo: descobrir falhas de segurança, reconhecer ameaças e decifrar o código. O treinamento foi desenvolvido pelas equipes de "Production Supporting Solutions" e "Training and Learning Solutions". "Segurança cibernética é trabalho em equipe - cada medida conta", diz Kirk Habel, chefe do programa de segurança cibernética da POLARIS na GF IT.

## PARTICIPE

Limpar o teclado? Limpar a neve ou as folhas do para-brisa? É isso que o Electric Air Duster faz. Se você quiser ganhá-lo, envie o **Resposta da pergunta 2** em [xpress@lanxess.com](mailto:xpress@lanxess.com).



Os funcionários da LANXESS e de suas subsidiárias (exceto Comunicações Corporativas) são elegíveis para participar. Por Os participantes só podem participar uma vez. O recurso legal está excluído. A solução será apresentada no próximo Xpress. Vencedores do teste no Xpress 03.2025 é **Heike Merkel**/Alemanha. A solução correta para a segunda pergunta foi a resposta b.

# QUALIDADE TRABALHOS



## QUANDO AS CHAMAS SE ALASTRAM

Acolhedora, confortável, um sonho de inverno - para muitas pessoas, a lareira na estação fria é um acessório permanente na sala de estar. No entanto, quem não acende a lareira corretamente e as chamas atacam repentinamente o piso ou as paredes está vivendo perigosamente. Isso ocorre porque quase nunca é o calor que leva rapidamente as pessoas à catástrofe, mas sim as toxinas liberadas pelos materiais usados. Portanto, qualquer pessoa que use o retardante de chamas Disflamoll® da unidade de negócios de PLA, pois reduz a liberação de aditivos perigosos dos polímeros. Isso não é benéfico apenas para a saúde, mas também protege o meio ambiente.